

Die Planierraupe.

PR 734[®]

Litronic[®]

Motorleistung: 147 kW / 200 PS
Einsatzgewicht: 20.900 - 24.500 kg



LIEBHERR

PR 734

Litronic®

Technische Daten:

Motorleistung: 147 kW / 200 PS

Einsatzgewicht: 20.900 – 24.500 kg

Schildkapazität: 4,10 – 5,86 m³

Hydrostatischer Fahrantrieb mit
elektronischer Steuerung



Leistungsfähigkeit

Pure Kraft und innovative Technologie - dies sind die Markenzeichen der Liebherr-Planierraupe PR 734. Das überzeugende Verhältnis zwischen Einsatzgewicht und Zugkraft sorgt unter allen Bedingungen für maximale Produktivität. Ob beim Reißen, Schieben oder Planieren - die PR 734 beeindruckt bei jedem Einsatz durch herausragende Leistung.

Wirtschaftlichkeit

Klare wirtschaftliche Vorteile sprechen für die PR 734 von Liebherr. Hohe Verschleißreserven auf Laufwerk und Schildkonstruktion steigern die langfristige Einsatzbereitschaft - und natürlich die Rentabilität. Ein besonders service- und wartungsfreundliches technisches Konzept reduziert sowohl Standzeiten als auch Kosten. Das in jedem Geschwindigkeitsbereich effiziente Antriebssystem der PR 734 garantiert hohe Leistung bei geringem Treibstoffverbrauch.

Zuverlässigkeit

Stark und solide: Liebherr-Planierraupen sind in Konstruktion und Materialqualität konsequent auf Langlebigkeit ausgelegt. Besonders beanspruchte Teile werden aus hochfestem Material gefertigt, sensible Punkte sind optimal geschützt. All dies macht Liebherr-Planierraupen zum Maßstab für Zuverlässigkeit und Verfügbarkeit.

Komfort

Dem Fahrer bietet die Planierraupe PR 734 einen großzügig dimensionierten, nach modernsten ergonomischen Gesichtspunkten gestalteten Arbeitsplatz mit hervorragender Sicht auf Arbeitsbereich und Schild. Durch die Einhebelbedienung lässt sich das Gerät feinfühlig und sicher steuern.





Liebherr Dieselmotor

- Der ladeluftgekühlte Turbolader sorgt für volle Zugkraft und Leistungsreserven in jeder Situation.
- Umweltfreundlich und sparsam: Entspricht den neuesten europäischen Abgasnormen 97/68 EG Stufe 2.
- Betriebssicherheit und lange Lebensdauer durch großzügig dimensionierte Komponenten.



Leistungsfähigkeit

Mit über 30 Jahren Erfahrung im Bau von hydrostatisch angetriebenen Raupen bietet Liebherr heute mit dem Leistungsgerät PR 734 Litronic ein perfektes Gerät für alle nur erdenklichen Einsatzgebiete. Zu den entscheidenden Pluspunkten zählen das exzellente Fahrverhalten auf jedem Untergrund, der kraftvolle Vorschub und die kurzen Spielzeiten.

Beste Planiereigenschaften

Lange Laufwerke

Durch die langen Laufwerke wird ein ruhiges, vibrationsarmes Fahrverhalten gewährleistet.

Verwindungssteife Gerätekonstruktion

Der komplette vordere Aufbau des Gerätes ist verwindungssteif ausgeführt. Weder über die Hubzylinderlagerung noch über die Schubrahmenanlenkung werden starke Vibrationen übertragen. So kann der Schild stets optimal genutzt werden.

Große Schub- und Aufreißleistung

Zugkraftstarker Antriebsstrang

Durch einen optimalen Wirkungsgrad über den gesamten Geschwindigkeitsbereich steht sowohl im Schub- als auch im Aufreißbetrieb jederzeit genügend Kraft zur Verfügung.

Hohe Produktionsleistung

Die optimale Schildkontur sorgt für ausgezeichnetes Rollverhalten und eine schnelle und vollständige Schildfüllung.

Schnelle Spielzeiten

Die Kombination aus stufenloser Geschwindigkeitsregelung und starker Antriebsleistung gewährleistet hohe Schub- und Reißgeschwindigkeiten.

Vielseitig im Einsatz

Stufenlose Geschwindigkeit und ständig angetriebene Ketten

Durch den hydrostatischen Fahrantrieb kann das Gerät in jeder Situation feinfühlig und präzise gesteuert werden.

Niedriger Geräteschwerpunkt

Durch die besonders tiefe Anordnung der schweren Antriebskomponenten können auch schwierigste Böschungsarbeiten sicher durchgeführt werden.

Große Wattiefe

Die kluge Anordnung von Komponenten erlaubt betriebssichere Einsätze auch bei Wasserständen von nahezu einem Meter.

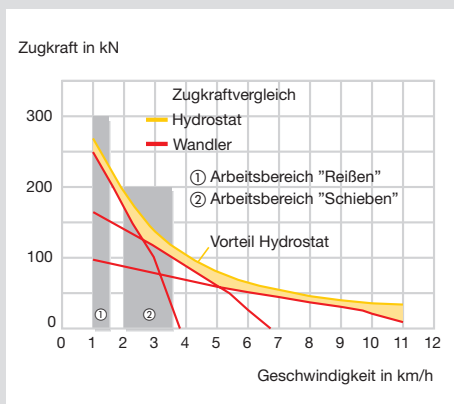
Rollverhalten / Schildform

- Die einsatzerprobten Schilde der PR 734 ermöglichen hervorragendes Rollen des Materials und dadurch höchste Produktionsleistung.
- Über die angeschrägten oberen Schilddecken erkennt man schon frühzeitig den Füllungsgrad des Schildes.



Liebherr Hydrostat

- Als Pionier des hydrostatischen Antriebs hat Liebherr schon vor Jahren den Trend zu diesem modernen Antriebskonzept gesetzt - mit Millionen Betriebsstunden Einsatzerfahrung.
- Hydraulische Verstellpumpen und -motoren sind in zwei geschlossenen Kreisläufen unabhängig verbunden und übertragen die Leistung des Dieselmotors auf beide Endantriebe.



Wirkungsgrad/Geschwindigkeit

- Hohe Zugkraft in allen Geschwindigkeitsbereichen und geringe thermische Belastung: Der Liebherr-Hydrostat und die elektronische Grenzlastregelung garantieren einen hervorragenden Wirkungsgrad in jedem Einsatz.



Wirtschaftlichkeit

Niedriger Treibstoffverbrauch, geringe Wartungskosten und hohe Standzeiten des Laufwerkes der PR 734 Litronic tragen entscheidend zur Kostenreduzierung bei. Alle Service- und Wartungsarbeiten lassen sich in kürzester Zeit durchführen. So werden Standzeiten verringert und die Verfügbarkeit deutlich gesteigert.

Niedriger Treibstoffverbrauch

Sparsames Antriebssystem

Der hydrostatische Fahrtrieb gewährleistet beste Wirkungsgrade über den kompletten Geschwindigkeitsbereich.

Hydrostatischer Lüfterantrieb

Die Betriebstemperatur wird schnell erreicht, der Lüfter nur bei Bedarf zugeschaltet.

Load Sensing Arbeitshydraulik

Dieses System verbraucht nur die Energie, die von der Arbeitsausrüstung tatsächlich benötigt wird. Wird die Ausrüstung nicht betätigt, beeinträchtigt diese auch nicht den Treibstoffverbrauch des Dieselmotors.

Geringe Wartungskosten

Lange Wartungsintervalle und zentrale Wartungspunkte

Die Wartungsintervalle sind optimal auf die einzelnen Komponenten abgestimmt. Nicht zuletzt durch die kippbare Kabine sind alle Wartungspunkte optimal erreichbar. In exponierten Schmutzbereichen kommen wartungsfreie Lösungen zum Einsatz. Die automatische Staubaustragung verlängert zusätzlich die Wartungsintervalle.

Vereinfachter Transport

Transporte können oft zu erheblichen Kosten führen. Das als Option erhältliche Schnellwechselsystem der PR 734 Litronic bietet eine saubere und günstige Lösung.

Hohe Laufwerksstandzeiten

Große Laufwerkskomponenten

Durch die Verwendung von qualitativ hochwertigen Einzelkomponenten mit viel Verschleißmaterial werden große Standzeiten auf dem Laufwerk erzielt. Das Konzept des Standardlaufwerkes verringert darüber hinaus Belastungen der einzelnen Komponenten – dies steigert die Lebensdauer und senkt die Kosten.



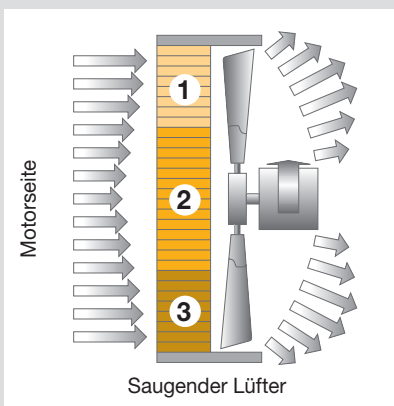
Schnellwechsler

- Bei häufigem Baustellenwechsel bietet das optionale Schnellwechselsystem von Liebherr die Möglichkeit, den Schild hydraulisch an- und abzubauen. Somit erreicht die PR 734 in Minuten ein Transportmaß von unter 3 m.



Laufwerk

- Die HD-Ausführung der Laufwerkskomponenten ist auch für die härtesten Einsätze bestens geeignet.
- Mit den 3 Laufwerksvarianten L, XL und LGP ist die PR 734 für jeden Einsatz optimal konfigurierbar:
 - L-langes Laufwerk
 - XL-extra langes Laufwerk
 - LGP- langes und breites Laufwerk für extrem niedrigen Bodendruck



3fach Kombi-Kühler

- Der hydrostatisch angetriebene und thermostatisch geregelte Lüfter passt sich dem tatsächlichen Kühlbedarf stets an, vermindert Lärmemissionen und reduziert den Kraftstoffverbrauch. Der 3fach Kombi-Kühler sorgt für die Kühlung der Ladeluft (1), des Wassers (2) sowie des Hydrauliköls (3).
- Optional: reversibler Lüfter für das schnelle Reinigen von Kühler und Motorraum durch Ausblasen.



Zuverlässigkeit

Auf die Planierraupe PR 734 Litronic ist Verlass: Durch hohe Qualität und ausgereifte Technologie bietet die Maschine ein Höchstmaß an Verfügbarkeit. Speziell für den Baumaschineneinsatz entwickelte Komponenten aus dem Hause Liebherr, wie zum Beispiel Dieselmotor und Hydraulikzylinder, garantieren Betriebssicherheit auch in den härtesten Einsätzen.

Intelligente Lösungen für den Dauereinsatz

Niedrige Motordrehzahl Das ausgereifte Motorkonzept sorgt für reduzierte Lärmbelastung. Durch die niedrige Kolbengeschwindigkeit wird auch der Motor geschont.

Großer Abstand der einzelnen Kühler-Lamellen Durch den hohen Wirkungsgrad und den großflächigen Kühler konnte der Lamellenabstand besonders großzügig gestaltet werden. Mit dieser Lösung wird die Gefahr der Verstopfung und damit der Überhitzung wesentlich verringert.

Hydrostatischer, saugender Lüfterantrieb Die Betriebstemperatur wird zuverlässig und unabhängig gesteuert. Dies unterstützt eine lange Lebensdauer der Hauptkomponenten.

Robuste Struktur Mit 500 mm Bodenfreiheit lässt sich die PR 734 Litronic auch in unebenem und schroffem Gelände sicher verfahren. Der Hauptrahmen ist in bewährter, verwindungssteifer Kastenbauweise konstruiert.

Hochwertig geschützter Kabelstrang Hochwertiges Material für den Kabelschutz und die komplett getrennte Verlegung des Kabelstranges ermöglichen einen dauerhaft sicheren Betrieb des Gerätes.



Kastenbauweise

- Durch die hohe Verwindungssteifigkeit der Konstruktion in Kastenbauweise lässt sich die Kraft der Maschine voll ausnützen.
- Um eine möglichst hohe Standsicherheit zu erreichen, wurde bei der Konzeption auf einen extrem niedrigen Geräteschwerpunkt geachtet.



Bodenfreiheit

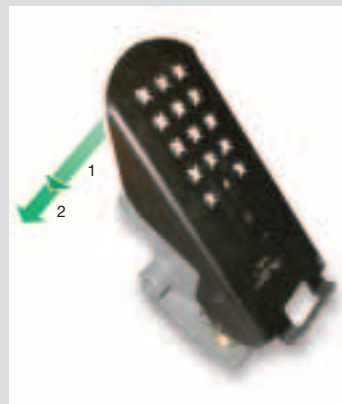
- Die große Bodenfreiheit und ein flacher, geschlossener Unterboden verhindern Materialansammlungen und ermöglichen beste Leistung und Wendigkeit auch in schwersten Einsätzen wie in Steinbrüchen oder im Forsteinsatz.



Intuitive Einhebelbedienung

- Anpassung der Fahrgeschwindigkeit an die jeweiligen Einsatzverhältnisse: stufenlos innerhalb von 3 Geschwindigkeitsbereichen.

- 1) Vorwärtsfahrt stufenlos
- 2) Rückwärtsfahrt stufenlos
- 3) + 4) Kurvenfahrt nach rechts und Drehen auf der Stelle
- 5) + 6) Kurvenfahrt nach links und Drehen auf der Stelle
- 7) Wahlschalter für die Geschwindigkeitsbereiche



Inch-Bremspedal

- Zusätzlich zur Liebherr Einhebelbedienung kann der Fahrer mittels Fußpedal die Geschwindigkeit des Gerätes kontrollieren und gegebenenfalls die Bremsen aktivieren.

- 1) Inchfunktion
- 2) Bremsfunktion

Komfort

Der neugestaltete Arbeitsplatz bietet einen außergewöhnlichen Fahrerkomfort. Großzügig im Platzangebot, wirkungsvoll schallisoliert und ergonomisch gestaltet bietet die Komfortkabine der PR 734 Litronic ideale Voraussetzungen für ermüdungsfreies, produktives Arbeiten. Hervorragende Sichtverhältnisse – sowohl rundum als auch auf die Schildecken – erleichtern die sichere und zielgenaue Bedienung.

Größtes Kabinenvolumen mit überragenden Sichtverhältnissen

- Komfortkabine** In der geräumigen, vollverkleideten Kabine kann sich der Fahrer perfekt auf die Arbeit konzentrieren.
- Großzügige Verglasung** Große, schräg gestellte Türen erlauben eine vollständige Sicht auf die Schildseiten und -ecken.
- ROPS/FOPS Kabine** Durch den in der Kabine integrierten ROPS- und FOPS-Schutz behält der Fahrer die optimale Rundumsicht.

Geringe Schallwerte

- Niedriger Schalldruckpegel** Die Planierraupen von Liebherr bieten dem Fahrer einen Kabinen-Schallpegel weit unter den gesetzlichen Vorgaben.
- Niedriger Schalleistungspegel** Auch in Bezug auf den Außenschall sind Liebherr Planierraupen vorbildlich und erfüllen ohne Probleme die strengen Regeln der Gesetzgeber.

Einfache und präzise Steuerung

- Liebherr Einhebelsteuerung** Mit nur einem Bedienhebel lassen sich alle Fahrbewegungen komfortabel steuern – einschließlich stufenloser Geschwindigkeitswahl und der Funktion „Drehen auf der Stelle“.

Einfache und schnelle Wartung

- Zentralisierte Wartungspunkte** Alle Wartungsstellen des Antriebs befinden sich auf einer Seite des Gerätes, um die tägliche Wartung möglichst kurz zu halten.



Digital-Pult

- Ideal im Sichtfeld des Fahrers positioniert, informiert das Digital-Pult über alle wichtigen Gerätedaten.



Sitzkomfort und Stauraum

- Ein flexibel an den Fahrer anpassbarer Sitz mit 3-fach verstellbaren Armlehnen schafft einen angenehmen Arbeitsplatz.
- Ein großer Stauraum inklusive 12V Anschluss zum Betreiben einer Kühlbox ist Standard.

Grundgerät



Motor

Liebherr-Dieselmotor	D 926 TI-E
Leistung (ISO 9249)	147 kW / 200 PS
Leistung (SAE J1349)	147 kW / 197 HP
Nenn Drehzahl	1800 1/min
Hubraum	10,0 l
Bauart	6-Zylinder Reihomotor, wassergekühlt, Abgasturbolader, Ladeluftkühlung
Einspritzung	Direkteinspritzung mit Reiheneinspritzpumpe, mechanischer Regler
Betriebsspannung	24 V
Lichtmaschine	Drehstrom / 55 A
Anlasser	6,6 kW
Batterien	12V / 135 Ah
Luftfilter	Trockenluftfilter mit 2 Elementen, Vorfilter mit automatischer Staubaustragung
Kühlung	Lüfter hydraulisch angetrieben und thermostatisch geregelt



Fahrertrieb, Steuerung

Bauart	voneinander unabhängiger voll hydrostatischer Fahrertrieb und Steuerung
Fahrgeschwindigkeit	stufenlos regulierbar V-Bereich 1: 0-4,0 km/h (4,8 km/h rückwärts) V-Bereich 2: 0-6,5 km/h (7,8 km/h rückwärts) V-Bereich 3: 0-11,0 km/h
Zugkraft bei 1 km/h	274 kN
Grenzlastregelung	das Litronic-System überwacht elektronisch die Belastung des Dieselmotors und regelt die Fahrgeschwindigkeit in Abhängigkeit zur erforderlichen Schubkraft
Lenkung	Hydrostatisch
Betriebsbremse	Hydrostatisch, verschleißfrei
Parkbremse/Sicherheitsbremse	Mehrscheiben, verschleißfrei, fällt bei Nullstellung des Fahrhebels automatisch ein
Kühlung	separater Ölkühler
Filterung	Feinfilterung im Kühlkreislauf
Endantrieb	Stirnradstufe und Planetenstufe
Steuerung	1 Fahrhebel für alle Fahr- und Lenkbewegungen, Drehen auf der Stelle aus jeder Position möglich



Laufwerk

	L	XL	LGP
Lagerung	über separate Stützachsen und eine Pendelbrücke		
Ketten	ölgeschmiert, Kettenspannung durch Federspanner und hydraulischen Spannzylinder, Einstegbodenplatten		
Kettenglieder	40	44	44
Laufrollen/Tragrollen	7/2	8/2	8/2
Turasradsegmente	5	5	5
Bodenplatten max. mm	610	610	965



Arbeitshydraulik

Hydrauliksystem	Load Sensing (bedarfsgesteuert)
Pumpentyp	Schrägscheibenpumpe
Fördermenge max.	209 l/min
Druckbegrenzung	200 bar
Steuerblock	2 Segmente mit Erweiterungsmöglichkeit auf 4
Filterung	Rücklaufilter mit Magnetstab im Hydrauliktank
Steuerung	1 Kreuzschalthebel für alle Bewegungen des Schildes



Fahrerkabine

Kabine	elastisch gelagert, geschlossene Überdruckbelüftung, mit Handpumpe 40° nach hinten hochklippbar, mit integriertem ROPS Überrollschutz (ISO 3471) und FOPS Steinschlagschutz (ISO 3449)
Fahrersitz	allseitig verstellbarer Schwingsitz, auf das Gewicht des Fahrers einstellbar
Überwachung	komplett ausgestattetes Instrumentenpult
Schalldruckpegel	78 dB (A) am Arbeitsplatz (ISO 6396:1992), nach EG-Richtlinie 86/662/EWG

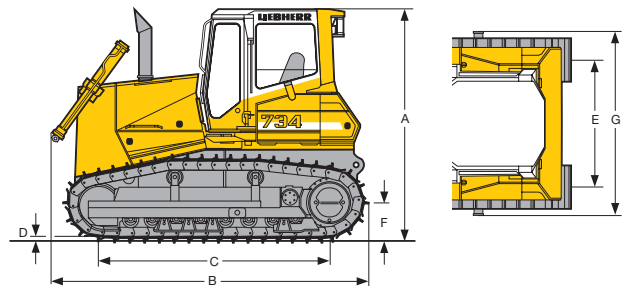


Nachfüllmengen

Kraftstofftank	440 l
Kühlsystem	43 l
Motoröl	22 l
Pumpenverteilergetriebe	3 l
Hydrauliktank	162 l
Endantriebe je	14 l

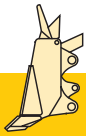
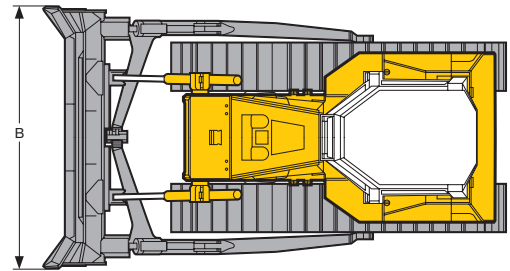
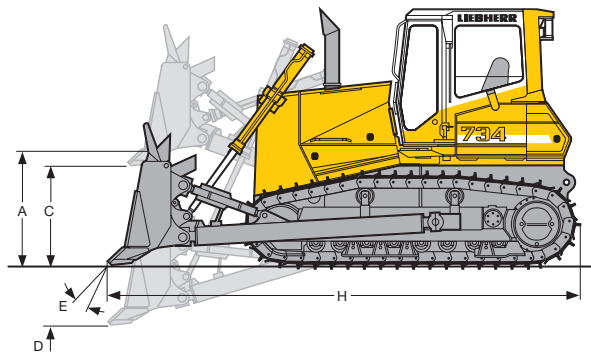


Abmessungen



		L	XL	LGP	
A	Höhe über Fahrkabine	mm	3.266	3.266	3.266
B	Länge ohne Ausrüstung	mm	4.152	4.291	4.291
C	Radstand	mm	2.830	3.240	3.240
D	Steghöhe	mm	71,5	71,5	71,5
E	Spurbreite	mm	1.830	1.830	2.180
F	Bodenfreiheit	mm	500	500	500
G	Breite über Kugelzapfen	mm	2.724	2.724	3.474

Frontausrüstung

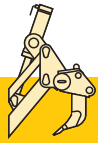
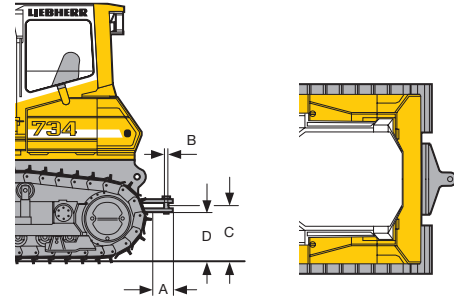
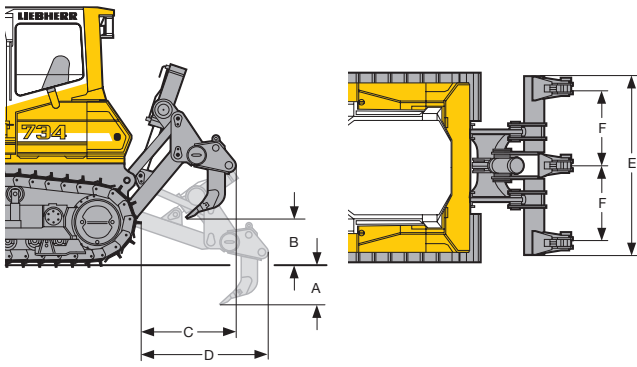


Semi-U-Schild und Brustschild		Semi-U-Schild L	Semi-U-Schild XL	Brustschild LGP
Schildkapazität nach ISO 9246	m ³	5,86	5,86	4,10
A Schildhöhe	mm	1.400	1.400	1.150
B Schildbreite	mm	3.363	3.363	3.995
Breite Schnellwechsler ¹	mm	2.994	2.994	3.494
C Hubhöhe	mm	1.170	1.203	1.192
D Schürftiefe	mm	542	558	552
E Schnittwinkelverstellung		10°	10°	10°
Tiltweg max.	mm	762	762	700
H Gesamtlänge, gerade	mm	5.532	5.950	5.632
Einsatzgewicht ²	kg	20.878	21.503	22.582
Bodendruck ²	kg/cm ²	0,60	0,54	0,38

¹ Schnellwechsler optional, bei LGP Version mit maximaler Bodenplattenbreite von 812 mm

² Schmier- und Betriebsstoffe, Semi-U-Schild/Brustschild, Fahrer, Bodenplatten 610 mm (L/XL) bzw. 914 mm (LGP)

Heckausrüstung



Heckaufreißer

3 Zähne
mm

A	Reißtiefe (max./min.)	507 (357)
B	Hubhöhe (max./min.)	681 (531)
C	Länge, Aufreißer oben	1.199
D	Länge, Aufreißer abgesenkt	1.531
E	Balkenbreite	2.320
F	Zahnabstand	1.000
	Gewicht	kg 1.915



Anhängervorrichtung

starr
mm

A	Zusätzliche Länge	498
B	Steckbolzendurchmesser	50
C	Hackenhöhe	510
D	Bodenfreiheit	422
	Gewicht	kg 263

Ausstattung



Grundgerät

	s	o
Abschleppschaltung	•	
Anhängekupplung hinten	•	
Anhängeöse vorne	•	
Ausrüstung Forsteinsatz	•	
Ausrüstung Mülldeponieinsatz	•	
Batteriebehälter absperbar	•	
Befüllung Bio-Hydrauliköl	•	
Befüllung Öl SAE 30	•	
Befüllung Öl SAE 10	•	
Behälterschutz komplett	•	
Betankungspumpe elektrisch	•	
Bodenwannen verstärkt	•	
Kaltstartanlage mit Vorglüung	•	
Kühler grobmaschig	•	
Kühlerschutz verstärkt	•	•
Kühlerschutz schwenkbar	•	
Liebherr Dieselmotor	•	
Lüfterantrieb hydraulisch	•	
Lüfterschutz	•	
Motorhaube mit Lochblech	•	•
Motorraumtüren mit Lochblech	•	•
Motorraumtüren scharniert, sperrbar	•	
Ösen für Kranverladung	•	
Sonderlackierung	•	•
Treibstoffwasserabscheider	•	
Treibstoffwasserabscheider beheizbar	•	•
Trockenluftfilter 2-stufig	•	
Vorfilter mit autom. Staubaustragung	•	
Werkzeugsatz	•	



Fahrertrieb

	s	o
Automatische Parkbremse	•	
Automatische Überwachung	•	
Einhebel-Bedienung	•	
Elektronische Grenzlastregelung	•	
Elektronische Steuerung	•	
Geschwindigkeitsregelung 3-stufig	•	
Hydrostatischer Fahrertrieb	•	
Inch- Bremspedal	•	
Notaustaster	•	
Ölkühler	•	
Planeten-Endantriebe	•	
Sicherheitshebel	•	



Laufwerk

	s	o
Geschlossener Laufwerksrahmen	•	
Geschraubte Turassegmente	•	
Geteiltes Endglied	•	
Ketten mit Schmutzloch-Bodenplatten	•	
Kettenführung mittig	•	
Ketten ölgeschmiert	•	
Kettenschutz	•	
Laufwerk L Ausführung	•	
Laufwerk XL Ausführung	•	
Laufwerk LGP Ausführung	•	
Laufwerksrahmen pendelnd	•	
Stützachse vorgelagert	•	
Turassegmente mit Ausnehmungen	•	



Elektrische Anlage

	s	o
Anlasser 6,6 kW	•	
Arbeitsscheinwerfer vorne 6 Stück	•	
Arbeitsscheinwerfer hinten 2 Stück	•	
Batterien Kaltstart, 2 Stück	•	
Batteriehaupschalter elektrisch	•	
Bordspannung 24 V	•	
Lichtmaschine 55 A	•	
Lichtmaschine 80 A	•	•
Rückfahrwarnrichtung	•	
Rundumleuchte	•	
Signalhorn	•	
Wegfahrsperrung elektronisch	•	•
Zusatzscheinwerfer hinten	•	•



Fahrerkabine

	s	o
Ablagefach	•	
Armlehnen 3D verstellbar	•	
Aschenbecher	•	
Druckbelüftung	•	
Fahrersitz 6fach einstellbar	•	
Fahrersitz luftgefedert	•	•
Feuerlöscher	•	•
Innenbeleuchtung	•	
Kleiderhaken	•	
Klimaanlage	•	
Radioanlage	•	
Radioeinbau vorbereitet	•	
ROPS/FOPS	•	
Rückspiegel innen	•	
Sicherheitsverglasung getönt	•	
Scheibenwaschanlage mit Intervallfunktion	•	
Scheibenwischer vorne, hinten	•	
Schiebefenster links	•	
Schiebefenster rechts	•	•
Schutzgitter für Scheiben	•	•
Verlängerung Rückenlehne Sitz	•	•
Sonnenblende	•	
Steckdose 12V	•	
Warmwasserheizung	•	



Instrumente - Anzeigen

	s	o
Batterieladung	•	
Betriebsstundenzähler	•	
Elektronische Steuerung	•	
Geschwindigkeitsbereich	•	
Motoröldruck	•	
Kühlwassertemperatur	•	
Öldruck Kühlkreislauf	•	
Ölstand Endantriebe	•	
Schwimmstellung Schild	•	
Treibstoffvorrat	•	
Verschmutzung Hydraulikfilter	•	
Verschmutzung Luftfilter	•	
Vorglüung Dieselmotor	•	
Warnanzeige Öltemperatur	•	



Arbeits-hydraulik

	s	o
Anbausatz Heckaufreißer	•	
Anbausatz Seilwinde	•	
Load-Sensing Verstellpumpe	•	
Rücklaufilterung im Tank	•	
Schnellsenkfunktion Schild	•	
Steuerblock für 2 Kreisläufe	•	
Schwimmstellung Schild	•	
Vorsteuerung hydraulisch	•	
Überwachung Ölstand Hydrauliktank	•	



Ausrüstungen

	s	o
Anbauplatte Fremdgeräte	•	
Anhängezugvorrichtung starr	•	
Anhängezugvorrichtung schwenkbar	•	
Gegengewicht heckseitig	•	
Heckaufreißer 1-Zahn	•	
Heckaufreißer 3-Zähne	•	
Schild Brustschild	•	
Schild Semi-U-Schild	•	
Schild Schwenkschild	•	
Schnellwechseinrichtung	•	
Seilwinde	•	
Überlaufblech für Schild	•	

S = Standard, O = Option

Änderungen vorbehalten.

Ausrüstungs- und Anbauteile fremder Fabrikate dürfen ohne Abstimmung mit Liebherr nicht ein- oder angebaut werden!



Die ganze Welt der Erdbewegung.



Für Ihren Erfolg im Bereich Erdbewegung bietet Liebherr ein umfangreiches Programm von Hydraulikbaggern, Planier- und Laderaupen, Radladern und Muldenkippern. Alle News und alle technischen Infos zum Erdbewegungs-Programm von Liebherr finden Sie unter

www.liebherr.com



Liebherr-Werk Telfs GmbH
Hans-Liebherr-Straße 35, A-6410 Telfs
☎ +43 (0)5262 6 00-0, Fax +43 (0)5262 6 00-72
www.liebherr.com, E-Mail: marketing@lwt.liebherr.com