

Technische Daten Alexander DD 85 / 95



Maschinengewichte (mit ROPS)		Alexander DD 85	Alexander DD 95
Betriebsgewicht CECE	kg	ca. 8.600	9.450
Stat. Achslast vorne CECE	kg	ca. 4.300	4.725
Stat. Achslast hinten CECE	kg	ca. 4.300	4.725
Stat. Linienlast, vordere Bandage CECE	kg/cm	25,6	28,1
Stat. Linienlast, hintere Bandage CECE	kg/cm	25,6	28,1
Transportgewicht	kg	8.100	8,950
Bandage			
Bandagenbreite	mm	1.680	1.680
Bandagendurchmesser	mm	1.220	1.220
Vibration			
Vibrationsfrequenz	Hz	40 / 50	40 / 50
Zentrifugalkraft	kN	57 / 45	57 / 45
Amplitude	mm	0,44 / 0,23	0,44 / 0,23
Vibrationsschaltung		vorn / hinten / beide	vorn / hinten / beide
Fahrtrieb			
Fahrtriebssystem		hydrostatisch	hydrostatisch
Geschwindigkeit – vorwärts & rückwärts	km/h	9,2	9,2
Steigfähigkeit mit / ohne Vibration (theoretisch)	%	36 / 44	32 / 39
Motor			
Hersteller und Typ		Deutz BF 4 M 2011	Deutz BF 4 M 2011
Leistung	kW	60	60
Kühlung		Öl	Öl
Abgasstandard		COM II / EPA II	COM II / EPA II
Bremsen			
Betriebsbremse		hydrostatisch	
Parkbremse		Federspeicher (Notentlüftung über Handpumpe)	
Lenkung			
Lenksystem		elektronisch	elektronisch
Lenkarten		vorn / hinten / synchron / Automatik	
Lenk-/ Pendelwinkel	°	± 25 / ± 5	± 25 / ± 5
Hundegangversatz	mm	1267	1267
min. Wenderadius (innen) bei Synchronlenkung	mm	2.710	2.710
Berieselungssystem			
System		Druckberieselung	
Pumpe		2 Membranpumpen (eine als Reserve)	
Fördervolumen	l/min	8,7	
Düsenanzahl pro Bandage		7	
Tankvolumen	l	810	
Filter		Primärfilter und Düsenfilter	
Bandagenabstreifer		vorn und hinten, klappbar, mit konstantem Andruck	

Elektrische Anlage		Alexander DD 85	Alexander DD 95
Batterie	V	12	12
Kapazität	Ah	100	100
Füllmengen			
Kraftstofftank	l	140	140
Hydrauliköltank	l	65	65
Abmessungen			
Gesamtlänge	mm	4.220	4.220
Gesamtbreite	mm	1.810	1.810
Gesamthöhe	mm	ca. 3.000	3.000

Standardumfang

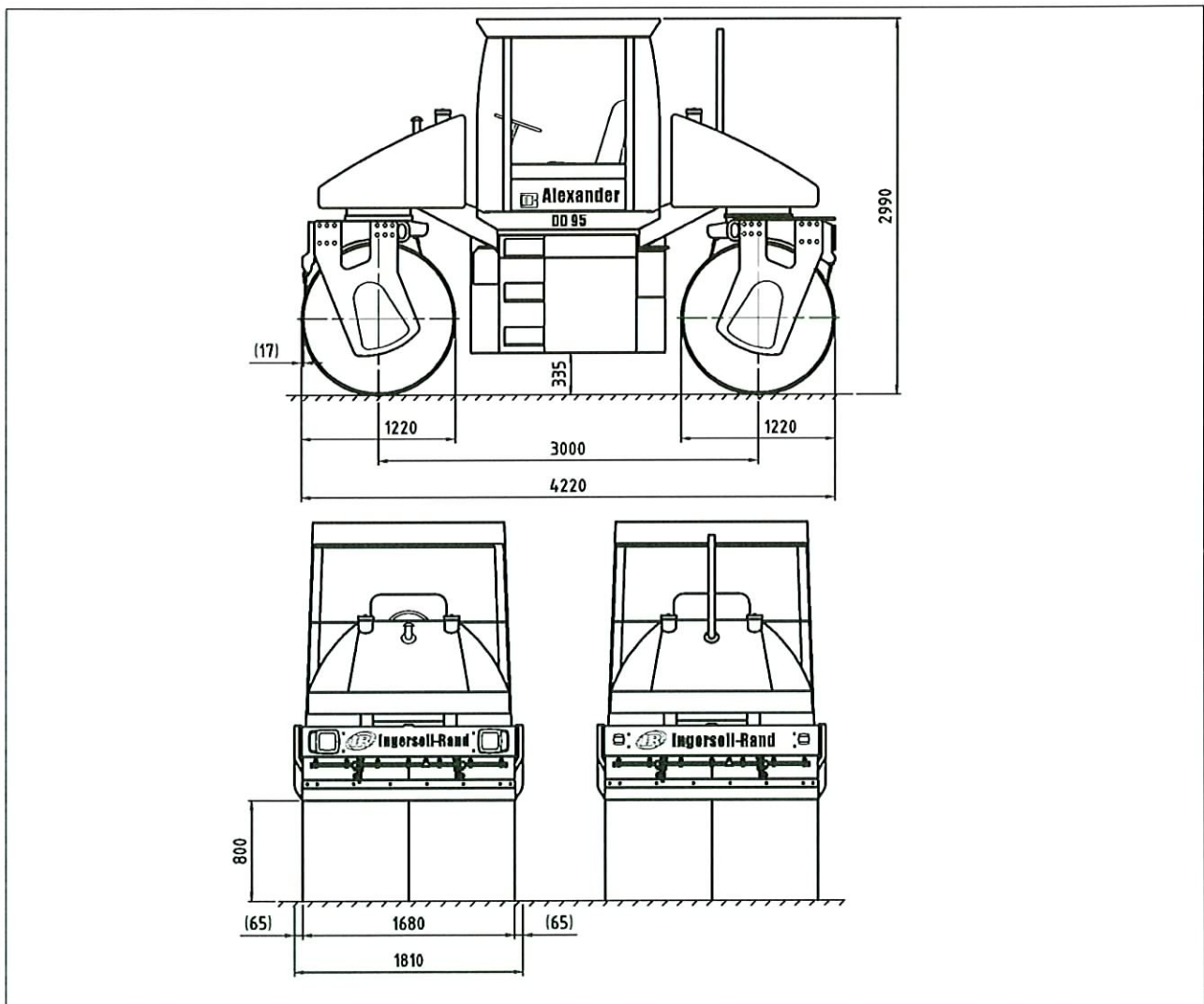
Elektronische Lenkung, elektrischer Fahrhebel, Drehschemellenkung, geteilte Bandagen, Fahrersitz seitlich verschiebbar und max. $\pm 45^\circ$ schwenkbar, schwenk- und höhenverstellbares Lenkrad, Antischlupfregelung, Druckberieselung, Arbeitsbeleuchtung vorn und hinten, kapazitive Füllstandsmessung (Wasser und Kraftstoff), klappbare Innen- und Außenabstreifer

Optionen

Kantenschneid- und Andrückgerät, Balkensplittstreuer, Splittstreuervorbereitung, Asphalt-Temperatursensor, Bandagenbeleuchtung, Zulassung für den Straßenverkehr, Klimaanlage, Radio, Rundumwarnleuchte, Rückfahralarm, Bio-Öl, Sonderlackierung, Werkzeugsatz, Service-Kit, Garantieverlängerung

weitere Optionen auf Anfrage

Technische Änderungen vorbehalten.



ABG

Allgemeine Baumaschinen-Gesellschaft mbH

Kuhbrückenstraße 18 · D-31785 Hameln

Tel. +49 (0) 5151/ 209 0 · Fax +49 (0) 5151/ 209 0

www.ir-abg.com